



MANFRED SAUER



iQCATH IQ4304.xx | IQ4303.xx

Abbildungen/Figures/Illustraties/Kuva/Illusztrációk/ةيحيضوتلا مونسرلا 2

Gebrauchsanweisung	Deutsch	3
Instructions for use	English	4
Notice d'utilisation	Français	5
Istruzioni per l'uso	Italiano	6
Gebbruksaanwijzing	Nederlands	7
Bruksanvisning	Svenska	8
Brugsanvisning	Dansk	9
Käyttöohje	Suomi	10
Bruksanvisning	Norsk	11
Notkunarleiðbeiningar	Ísland	12
Kasutusjuhised	Eesti	13
Instrucciones de uso	Español	14
Instruções de utilização	Português	15
Οδηγες χρήσης	Ελληνική	16
Használati utasítás	Magyar	17
Instrukcja użytkowania	Polski	18
Návod k použití	Čeština	19
Instrucțiuni de utilizare	Română	20
Инструкция за употреба	Български	21
Navodila za uporabo	Slovenščina	22
Upute za uporabu	Hrvatski	23
Uputstvo za upotrebu	Српски/srpski	24
Uputstvo za upotrebu	Bosanski	25
Упатство за употреба	Македонски	26
دستور العمل استفادة	فارسی	27
قسطرة التبول الخارجي ذاتية الالتصاق	العربية	28

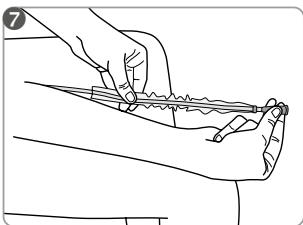
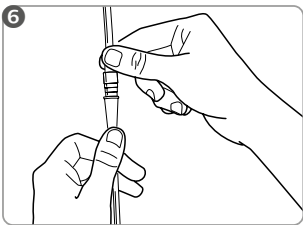
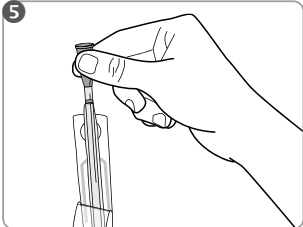
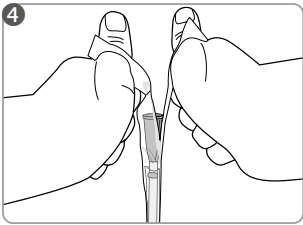
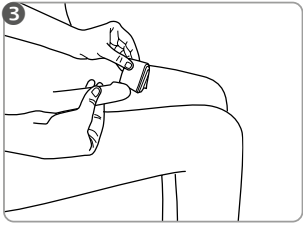
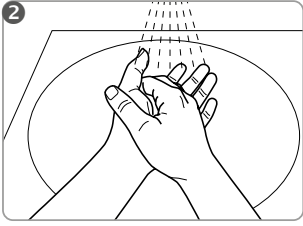
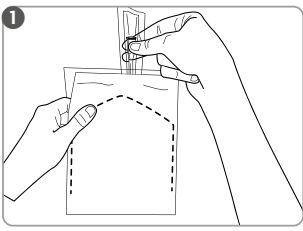


MANFRED SAUER GmbH

Neurott 7-15 · 74931 Lobbach · Germany
Tel. +49 6226 960 100 · info@manfred-sauer.de
www.manfred-sauer.com

20260207 517983





Sonde hydrophile à usage unique pour l'autosondage intermittent

- Immédiatement prête à l'emploi
- La sonde à 2 zones fonctionnelles avec sleeve (tête sphérique SAUER et zone d'introduction)
- Emballage « Peel » emploi simple
- Sleeve l'insertion en technique no touch

IQ4303.xx – Garçons

Longueur totale 330 mm, longueur sans connecteur: env. 300 mm
 · 3 tailles: CH 10, CH 12, CH 14

IQ4304.xx – Hommes

Longueur totale 430 mm, longueur sans connecteur: env. 400 mm
 · 5 tailles: CH 10, CH 12, CH 14, CH 16, CH 18

Groupe d'utilisateurs : IQ4303.xx – Garçons, IQ4304.xx – Hommes

Usage auquel le dispositif médical est destiné :

la sonde IQ-Cath est destinée au drainage unique et temporaire de l'urine à des fins thérapeutiques ou diagnostiques en cas de troubles de la miction. Elle peut être utilisée pour effectuer un autosondage ou un hétérosondage unique ou intermittent.

Indication :

l'indication d'autosondage ou d'hétérosondage est posée à la suite de mesures diagnostiques correspondantes et en fonction de la situation individuelle du patient.

La sonde IQ-Cath est adaptée pour effectuer un sondage dans les indications suivantes : troubles de la miction d'étiologies diverses (par ex. neurogènes), hypoactivité ou acontractilité détrusorienne, rétention urinaire chronique, miction non physiologique (miction par poussée) avec ou sans résidu postmictionnel.

Contre-indications :

l'utilisation de la sonde IQ-Cath peut ne pas être appropriée en cas d'apparition des problèmes mentionnés ci-dessous. Dans ces cas, il convient tout d'abord de contacter un médecin avant l'utilisation : blessure de l'urètre, saignement de l'urètre, inflammation aiguë de l'urètre ou de la prostate, obstructions (par ex. tumeurs) dans l'urètre, au niveau du sphincter de la vessie ou de la prostate qui bloquent le passage.

Instructions d'utilisation :

La première utilisation doit avoir lieu sous la supervision d'un professionnel.

Si le sleeve et/ou le clip changent de position lorsque la sonde est retirée de l'emballage « Peel », cette dernière ne doit pas être utilisée (voir fig. 7). Le clip/manchon ne doit pas être retiré ou déplacé. Afin d'avoir les mains libres pendant la désinfection, elle peut être fixée sur une surface appropriée avec le point adhésif. L'application doit se faire dans des conditions de luminosité suffisantes.

Risques et mises en garde :

l'usage de sondes (notamment en cas d'utilisation incorrecte) peut entraîner une irritation/infection ou une lésion des voies urinaires drainées. Dans un tel cas, il convient de demander conseil à un médecin.

Un résidu postmictionnel pourrait subsister dans la vessie en cas d'utilisation inappropriée. La sonde est destinée à un usage unique. La réutilisation ou le retraitement augmente le risque d'infection. Ne pas utiliser si la sonde ou l'emballage stérile est endommagé, car il existe un risque d'infection. Nous recommandons une température d'utilisation entre 15 et 25 °C.

La survenue d'incidents sévères lors de l'utilisation des sondes à usage unique « IQ-Cath » doit être signalée au fabricant et aux autorités compétentes du pays dans lequel l'utilisateur réside.

Important! Pour protéger les sondes du dessèchement, elles sont emballées par 10 dans un sachet supplémentaire en aluminium. De la condensation peut occasionnellement se former dans le sachet. Ceci ne constitue pas un défaut de qualité. Une fois ce sachet ouvert, les sondes doivent être utilisées dans un délai de 30 jours.

Fig. 1-7 (voir page 2) : Ne touchez pas directement l'ensemble du cathéter (sauf le connecteur).

- 1 Ouvrir le sac en aluminium et sortir une sonde.
- 2 Bien se laver et désinfecter les mains avant l'usage.
- 3 Désinfecter le méat urinaire et ses alentours avec un désinfectant approprié aux muqueuses en suivant les recommandations du fabricant du désinfectant.
- 4 Tenir la sonde à la verticale avec la pointe vers le bas et ouvrir l'emballage « Peel » au pointillé antérieur (connecteur).
- 5 Sortir la sonde de l'emballage plastique « Peel » par le connecteur. Si la sonde colle à l'emballage veuillez tourner la sonde et plus tirer.
- 6 Brancher la sonde à une poche urinaire si nécessaire.
- 7 Si le sleeve et/ou le clip changent de position lorsque la sonde est retirée de l'emballage « Peel », cette dernière ne doit pas être utilisée. Le clip/manchon ne doit pas être retiré ou déplacé. Introduire la sonde avec précaution dans l'urètre jusqu'à écoulement de l'urine. Retirer la sonde lentement de l'urètre quand l'urine cesse de couler.

Éliminez le cathéter dans les déchets ménagers.

MANFRED SAUER GmbH n'assume aucune responsabilité en cas de dommages ou de blessures dus à la manipulation non conforme à la présente notice d'utilisation ou au non-respect des directives d'hygiène.

Si vous avez des questions ou des problèmes, veuillez vous adresser à des professionnels de la santé ou à notre service clientèle: MANFRED SAUER GmbH · Neurott 7-15 · 74931 Lobbach · Germany · +49 6226 960100

	Numéro de catalogue
	Numéro de série
	Conserver au sec
	Ce côté vers le haut
	Ne pas stériliser une nouvelle fois
	Quantité
	Tenir à l'abri de la lumière du soleil
	Sterilised with ethylene oxide
	Système de barrière stérile unique
	Système de barrière stérile unique avec emballage protecteur à l'extérieur
	Numéro de lot
	Respecter la notice d'utilisation
	Dispositif médical marqué CE
	Date de péremption (année-mois-jour)
	Ne pas réutiliser
	Code identifiant de présentation
	Drug Tarif, prix du médicament (NHS)
	Liste des produits et prestations
	Ne pas utiliser si l'emballage est endommagé
	Date de fabrication
	Fabricant
	Représentant autorisé suisse
	Tête sphérique SAUER
	Immédiatement prête à l'emploi