

Mode d'emploi

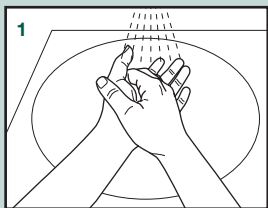
FR

Sonde hydrophile à usage unique pour l'autosondage intermittent – sonde totalement prête à l'emploi

- La sonde ne peut être utilisée qu'une seule fois.
- Nous vous prions de ne pas utiliser le produit si l'emballage stérile est endommagé.
- La sonde ne doit pas être de nouveau stérilisée.
- Température d'utilisation recommandée 15–25 °C.

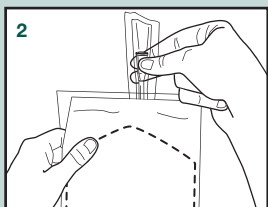
Important!

Pour éviter que les sondes se dessèchent, elles sont emballées par 10 dans un sac en aluminium. Une fois ce sac est ouvert, il faut utiliser les sondes au cours de 10 jours.

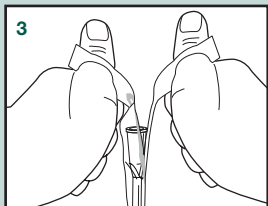


Bien se laver les mains avant l'usage.

Eviter de toucher la sonde directement.

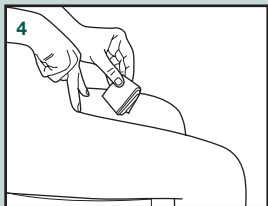


Ouvrir le sac en aluminium et sortir une sonde.

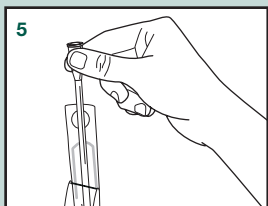


Tenir la sonde verticale avec la pointe vers le bas et ouvrir l'emballage « Peel » * au pointillé antérieur (connecteur).

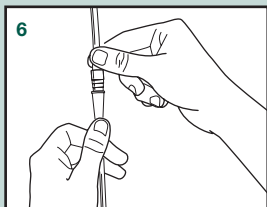
** Emballage en film plastique conçu pour faciliter l'ouverture*



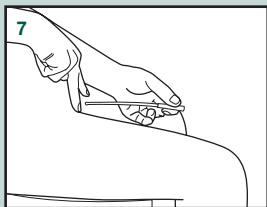
Désinfecter le méat urinaire et ses alentours avec un désinfectant approprié aux muqueuses et en suivant les recommandations du fabricant.



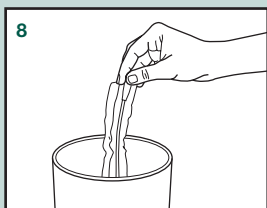
Sortir la sonde du film plastique « Peel » par le connecteur.



Brancher la sonde à une poche urinaire si nécessaire.



Introduire la sonde avec précaution dans l'urètre jusqu'à l'écoulement de l'urine. Retirer la sonde lentement de l'urètre quand l'urine cesse de couler.



Jeter la sonde comme indiqué dans les directives locales.

Si vous avez besoin de plus d'informations concernant nos systèmes de sondage, nous vous prions de vous adresser à nos conseillers clientèle.



A conserver au sec



Conserver à l'abri de la lumière solaire



Suivre le mode d'emploi



Ne peut être réutilisé



Ne pas stériliser de nouveau



Ne pas utiliser si l'emballage est endommagé

CE 0123

Conforme à la directive UE 93/42/EWG

STERILE EO

Stérilisation par gaz éthylène

LOT

Numéro de charge



Utilisable jusqu'à (an-mois)



Pièces



MANFRED SAUER GMBH
Hersteller von Medizinprodukten

IQ23 2017-06

CE 0123

Neurott 7-15 • 74931 Lobbach • Germany
Tel. +49 6226 960 104 • Fax +49 6226 960 011
export@manfred-sauer.de • www.iq-cath.de